

BAMBERGER FALTBOOT-CLUB E.V.

IM DEUTSCHEN KANU-VERBAND · MITGLIED DES BKV UND BLSV
Weidendamm 150 · 96047 Bamberg



Pfingstfahrt an die Soca



Beschreibung:

Es wird wieder an die Soca gehen. Gepaddelt werden soll mittleres Wildwasser bis max. WW III+. Für die Übernachtung würde ich gern den Campingplatz Lazar reservieren

Schwierigkeiten:

WW II bis max. WW III+

Teilnahmevoraussetzung:

- Sicheres Fahren im Wildwasser*
- Schwimmer -*

Ausrüstung:

WW-taugliches Kajak mit 2 Griffschlaufen und Auftriebskörpern. Vollständige WW-Ausrüstung für Fahrten auf alpinen Wildflüssen (effektiver Kälteschutz, Helm, Spritzdecke, Schwimmweste, Neoprenanzug + Paddeljacke, Paddelschuhe, Wurfsack, ...)

Vorbesprechung:

Per E-Mail und ggf. mittels einer WhatsApp-Gruppe

Alter:

Ab 16 Jahre nach Abstimmung mit EZB

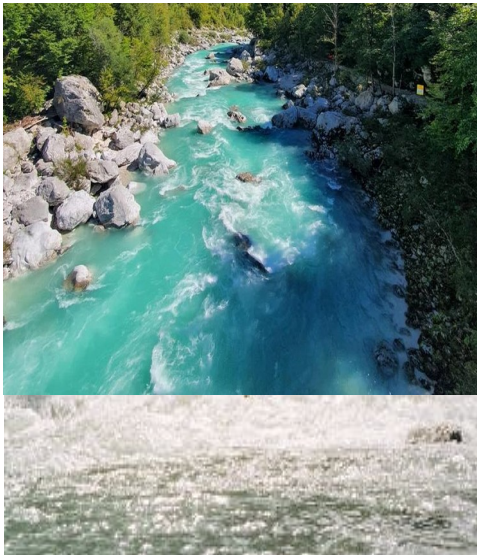
Zeit:

30.05.26 bis 06.06.26

An-/Abfahrt:

Mit PKWs der Teilnehmer unter Bildung von Fahrgemeinschaften

Essen/Verpflegung: *Selbstverpflegung mit gemeinschaftlichem Kochen oder Grillen am Abend*



Anmeldung: *Ab sofort aber spätestens bis 31.03.26*

Organisation, Info und Anmeldung bei:

*Stefan Schweizer
stefanschweizer@mail.de
01608034838*

Bitte bei der Anmeldung mit angeben: Telefonnummer /
Handynummer, E-Mail-Adresse

Teilnahmebedingungen: Die Teilnehmer sind verpflichtet, sich vor Antritt der Fahrt über die Schwierigkeiten / Gefahren und die erforderliche Ausrüstung zu informieren. Der Fahrtenleiter behält sich das Recht vor, die Ausrüstung der Teilnehmer vor, sowie während der Fahrt zu überprüfen und bei gravierenden Mängeln die Teilnahme an der Vereinsfahrt zu untersagen.

Die Teilnahme erfolgt auf eigene Rechnung und Gefahr. Jede Haftung des Vereins, seiner Organisatoren und Helfer bei Personen- und Sachschäden ist ausgeschlossen.